


УТВЕРЖДАЮ:
И.о. министра лесного хозяйства
и пожарной безопасности
Забайкальского края

 В.В. Шрейдер
28 ноября 2025 год

Акт
лесопатологического обследования N 2025-25-225
лесных насаждений Читинское (лесничество)
Забайкальского края (субъект Российской Федерации)

Способ лесопатологического обследования: 1. Визуальный ☐

2. Инструментальный ☒

Место проведения

Участковое лесничество	Урочище (дача)	Квартал	Выдел	Площадь выдела, га	Лесопатоло- гический выдел	Площадь лесопатологиче- ского выдела, га
Кручининское	-	45	30	5,4	30(1)	4,2

Лесопатологическое обследование проведено на общей площади 4,2 га.

Кадастровый номер участка: -
(для участков, предоставленных в постоянное(бессрочное) пользование, аренду)

Документ о праве пользования:

-
(тип документа о праве пользования, дата, номер, вид разрешенного использования лесов)

2. Инструментальное (детальное) обследование лесных насаждений.
(раздел включается в акт в случае проведения лесопатологического
обследования инструментальным способом)

2.1. Лесничество Читинское Участковое лесничество Кручининское

Урочище (дача) _ _ _ _ _ Квартал 45 Выдел 30 Лесопатологический выдел 30(1)

Наличие ограничений или особенностей участка, влияющих на назначение СОМ:
существует угроза возникновения высокой пожарной опасности в лесах и возникновение
очагов вредных организмов.

(отметка о наличии ООПТ, ОЗУ, водоохраной зоны, радиоактивного загрязнения лесов,
угрозы возникновения очагов вредных организмов или пожарной опасности в лесах).

2.2. Фактическая таксационная характеристика лесного насаждения
соответствует (не соответствует) таксационному описанию (нужное подчеркнуть).

Причины несоответствия: повреждение насаждения лесным пожаром текущего года (ЛП
№172 от 20.06.2025г).

Ведомость насаждений с выявленными несоответствиями таксационным описаниям
приведена в приложении 1 к Акту.

2.3. Состояние насаждений:

с нарушенной устойчивостью (средневзвешенная категория состояния $\geq 1,51 - \leq 4,50$) ☐

с утраченной устойчивостью (средневзвешенная категория состояния $\geq 4,51$) ☒

устойчивое (средневзвешенная категория состояния $< 1,50$) ☐

2.4. Причины ослабления, повреждения, средневзвешенная категория состояния
насаждения: устойчивый низовой пожар текущего года высокой интенсивности (873), верховой
пожар текущего года (874). К ср.нас.=4,63

2.4.1. Заселено (отработано) стволовыми вредителями:

Вид вредителя	Порода	Встречаемость заселенных деревьев, % от запаса породы	Встречаемость отработанных деревьев, % от запаса породы	Степень заселения лесного насаждения (слабая, средняя, сильная)
1	2	3	4	5
усач черный сосновый	С	20	-	слабая

2.4.2. Повреждено огнем:

Вид пожара	Порода	Состояние корневых лап		Состояние корневой шейки		Высушивание луба		Обугленность древесины более 1/3 высоты ствола	
		процент поврежденных огнем корней	процент деревьев с данным повреждением	Обугленность древесины корневой шейки по окружности (1/4; 2/4; 3/4; более 3/4)	процент деревьев с данным повреждением	По окружности (1/4; 2/4; 3/4; более 3/4)	процент деревьев в с данным повреждением	По окружности ствола (менее 1/2; более 1/2)	процент деревьев с данным повреждением
1	2	3	4	5	6	7	8	9	10
устойчивый низовой пожар текущего года сильной интенсивности верховой пожар текущего года	С	-	-	Более 3/4	100	-	-	Более 1/2	100
		-	-	-	-	-	-	-	-

2.4.3. Поражено болезнями:

Болезнь/возбудитель	Порода	Встречаемость, % от запаса насаждения	Степень поражения лесного насаждения (слабая, средняя, сильная)
1	2	3	4
-	-	-	-

2.5. Выборке подлежит 100 % деревьев (указывается общий % запаса деревьев, подлежащий рубке, от общего запаса насаждения),

В ТОМ ЧИСЛЕ:

без признаков ослабления ____% (причины назначения _____);

ослабленных __% (причины назначения _____);

сильно ослабленных ____% (причины назначения _____);

усыхающих 37 % (причины назначения пункт 42 приказа Министерства природных ресурсов и экологии РФ от 09.11.2020 г. № 912 «Об утверждении Правил осуществления мероприятий по предупреждению распространения вредных организмов; обугленность древесины корневой шейки более $\frac{3}{4}$ окружности ствола);

свежего сухостоя 63 %,

свежего ветровала %;

свежего бурелома _____ %;

старого сухостоя _____%;

старого ветровала ____ %;

старого бурелома _____ %;

2.6. Полнота лесного насаждения после уборки деревьев, подлежащих рубке, составит 0.

Критическая полнота для данной категории лесных насаждений и преобладающей породы составляет 0,3.

ЗАКЛЮЧЕНИЕ к инструментальному обследованию участка.

С целью предотвращения негативных процессов, снижения ущерба от их воздействия, назначено:

По результатам ЛПО установлено, что фактическая таксационная характеристика не соответствует таксационному описанию. Причина несоответствия: повреждение насаждения пожарами текущего года.

Средневзвешенная категория состояния насаждения – 4,63. Средневзвешенная категория состояния по породам: Сосна – 4,63.

Оценка биологической устойчивости насаждения – с утраченной устойчивостью.

Остаточная полнота насаждения после рубки снижается ниже минимальных значений, назначаем сплошную санитарную рубку.

Участковое лесничество	Урочище (дача)	Квартал	Выдел	Площадь выдела, га	Лесопатологический выдел	Площадь лесопатологического выдела, га	Вид мероприятия	Площадь мероприятия, га	Породы	Доля выбираемой древесины по запасу, %	Рекомендуемый срок проведения мероприятия
1	2	3	4	5	6	7	8	9	10	11	12
Кручининское	-	45	30	5,4	30(1)	4,2	ССР	4,2	С	100	09.08.2027г.

Ведомость временной пробной площади и абрис участка прилагаются (приложение 2 и 3 к Акту).

РЕКОМЕНДАЦИИ по проведению мероприятий, не относящихся к мероприятиям по предупреждению распространения вредных организмов. Меры лесовосстановления.

Дата проведения ЛПО 10.08.2025г.

Дата составления документа 31.08.2025г.

Исполнитель работ по проведению лесопатологического обследования:

Фамилия, имя и отчество (при наличии) Савватеев Сергей Васильевич

Организация: КГСАУ «Забайкаллесхоз»

Должность: Инженер


Подпись  Телефон: 8-996-314-3446

Ведомость участков леса с выявленными несоответствиями таксационным описаниям

Субъект Российской Федерации Забайкальский край Лесничество Читинское Участковое лесничество Кручининское Урочище (лесная дача) -

Таксационная характеристика											Заложено пробных площадей										
Год проведения лесоустройства	Номер квартала	Номер выдела	Площадь выдела, га	Целевое назначение лесов	Категория защитных лесов	ОЗУ	Источник данных	Номер лесопатологического выдела	Площадь лесопатологического выдела, га	состав	порода	возраст, лет	средняя высота, м	средний диаметр, см	тип леса	полнота	бонитет	запас, куб. м/га	количество, шт.	Общая площадь, га	
											Погибшее насаждение 10С	С	60	14*	16	-	0*	-	85*	1	0,7
2020	45	30	5,4	защитные леса	леса, расположенные в зеленых зонах	-	ТО	х	4,2	10С	С	60	14*	16	РДД	0,6	4	110	х	х	
											Погибшее насаждение 10С	С	60	14*	16	-	0*	-	85*	1	0,7

Условные обозначения:

ТО - таксационные описания, Ф - фактическая характеристика лесного насаждения, *- акт натурного обследования
Исполнитель работ по проведению лесопатологического обследования:
Фамилия, имя и отчество (при наличии) Савватеев Сергей Васильевич Подпись 

Результаты проведения лесопатологического обследования лесных насаждений за август 2025г.
Субъект Российской Федерации Забайкальский край Лесничество Читинское
Участковое лесничество Кручининское Урочище (лесная дача) -

Номер квартала	Номер выдела	Площадь выдела, га	Целевое назначение лесов	Категория защитных лесов	ОЗУ	Номер лесопатологического	Площадь	Таксационная характеристика лесного насаждения									Число деревьев на временной пробной площади, шт.	Распределение деревьев по категориям состояния, % от запаса																Причина ослабления, повреждения	Подлежит рубке, % от запаса	Назначенные мероприятия	
								состав	порода	возраст	средняя высота, м	средний диаметр, см	тип леса	полнота	бонитет	запас, куб. м/га		без признаков ослабления	ослаблены		ослаблены сильно		усыхающие		свежий сухостой	свежий ветровал	свежий бурелом	старый сухостой	старый ветровал	старый бурелом	вид	площадь, га					
1	2	3	4	5	6	7	8	9	10	11	12	13	14	15	16	17	18	19	20	21	22	23	24	25	26	27	28	29	30	31	32	33	34	35	36		
45	30	5,4	защитные леса	леса, расположенные в зеленых зонах		30(1)	4,2	Погибшее насаждение 10С	С	60	14*	16	-	0*	-	85*	302									37	63						873* 874*	100	ССР	4,2	

Условные обозначения: Н - деревья не подлежат рубке; Р - деревья подлежат рубке.
873*-устойчивый низовой пожар текущего года высокой интенсивности, 874*-верховой пожар текущего года.
Исполнитель работ по проведению лесопатологического обследования:
Фамилия, имя и отчество (при наличии) Савватеев Сергей Васильевич Подпись _____ Дата составления документа 31.08.2025г.

ВРЕМЕННАЯ ПРОБНАЯ ПЛОЩАДЬ N 1

1.1. Субъект Российской Федерации Забайкальский край Лесничество Читинское
Участковое лесничество Кручининское Урочище (дача) _____ - _____
Квартал 45 Выдел 30 Площадь выдела 5,4 га.
Лесопатологический выдел 30(1) Площадь лесопатологического выдела 4,2 га

1.2. Метод перече́та:

сплошной, ленты пере́чета, круговые площадки постоянного радиуса,
реласкопические площадки (нужное подчеркнуть).

Количество лент/площадок - шт.

Размеры площадок (длина x ширина/радиус) 700*10м

Размер временной пробной площади: 0,7 га

1.3. Фактическая таксационная характеристика насаждения:

Состав Погибшее насаждение 10С*, возраст 60* лет; тип леса - полнота 0* Бонитет - запас на
га 85 м³, возобновление: отсутствует.

1.4. Номер очага вредных организмов _____

Тип очага вредных организмов: эпизодический, хронический (нужное подчеркнуть).

Фаза развития очага вредных организмов: начальная, нарастания численности, собственно
вспышка, кризис (нужное подчеркнуть).

1.5. Причина ослабления, повреждения насаждения и время: устойчивый низовой пожар текущего
года высокой интенсивности (873), верховой пожар текущего года (874).

Состояние насаждения: насаждение с утраченной устойчивостью.

Воздействие огня ослабило защитные функции корки дерева, что является хорошей предпосылкой
для интенсивного заселения вредителями.

Установлено поражение луба у корневой шейки различной степени. Поэтому у части деревьев в
течение следующего года возможно отмирание корней и гибели дерева.

Средневзвешенная категория состояния насаждения: Кср.нас.=4,63 (погибшее лесное
насаждение).

1.6. Назначенные мероприятия: сплошная санитарная рубка.

Примечание: деревья 4 категории состояния с наличием обугленности древесины корневой шейки не
менее $\frac{3}{4}$ окружности ствола, назначены в рубку, на основании пункта 42 приказа Министерства
природных ресурсов и экологии РФ от 09.11.2020 г. № 912, в насаждении заложена пробная площадь
с раскопкой корневой шейки у 101 дерева породы сосна.

Исполнитель работ по проведению лесопатологического обследования:

Фамилия, имя и отчество (при наличии) Савватеев Сергей Васильевич

Подпись _____

Дата составления документа 31.08.2025 г.

ВЕДОМОСТЬ ПЕРЕЧЕТА ДЕРЕВЬЕВ

(для сплошного, ленточного и перечета на круговых площадках постоянного радиуса)

Порода: Сосна средневзвешенная категория состояния 4,63

Ступе ни толщи ны, см	Количество деревьев по категориям состояния, шт.																Всего	
	1		2		3		4		5		5 (а, б, в)			5 (г, д, е)				
	Н	З	Н	З	Н	З	Н	З	Н	З	Н	З	О	Н	З	О	шт./м³	в том числе подлежит рубке, %
1	2	3	4	5	6	7	8	9	10	11	12	13	14	15	16	17	18	19
8							21	8			27	10					66/1,72	100
12							9	11			22	9					51/3,77	100
16							8	11			32	5					56/8,51	100
20							12	22			31	12					77/20,10	100
24							7	5			12	6					30/12,06	100
28							1	1			9	7					18/10,26	100
32							2	1			1						4/3,08	100
36																		
40																		
Итого, шт.							60	59			134	49					302	
Итого, м³							10,4 8	11,7 9			26,009	11,2 2					59,50	
Итого, % от запаса по породе							17	20			44	19						100

Причины назначения в рубку деревьев категорий состояния:

1

2

3

4 пункт 42 приказа Министерства природных ресурсов и экологии РФ от 09.11.2020 г. № 912 «Об утверждении Правил осуществления мероприятий по предупреждению распространения вредных организмов».

По насаждению: **10С** средневзвешенная категория состояния **4,63**

Ступе ни толщи ны, см	Количество деревьев по категориям состояния, шт.																Всего	
	1		2		3		4		5		5 (а, б, в)			5 (г, д, е)				
	Н	З	Н	З	Н	З	Н	З	Н	З	Н	З	О	Н	З	О	шт./м³	в том числе подлежит рубке, %
1	2	3	4	5	6	7	8	9	10	11	12	13	14	15	16	17	18	19
8							21	8			27	10					66/1,72	100
12							9	11			22	9					51/3,77	100
16							8	11			32	5					56/8,51	100
20							12	22			31	12					77/20,10	100
24							7	5			12	6					30/12,06	100
28							1	1			9	7					18/10,26	100
32							2	1			1						4/3,08	100
36																		
40																		
Итого, шт.							60	59			134	49					302	
Итого, м³							10,4 8	11,7 9			26,009	11,2 2					59,50	
Итого, % от запаса по породе							17	20			44	19						100

Условные обозначения:

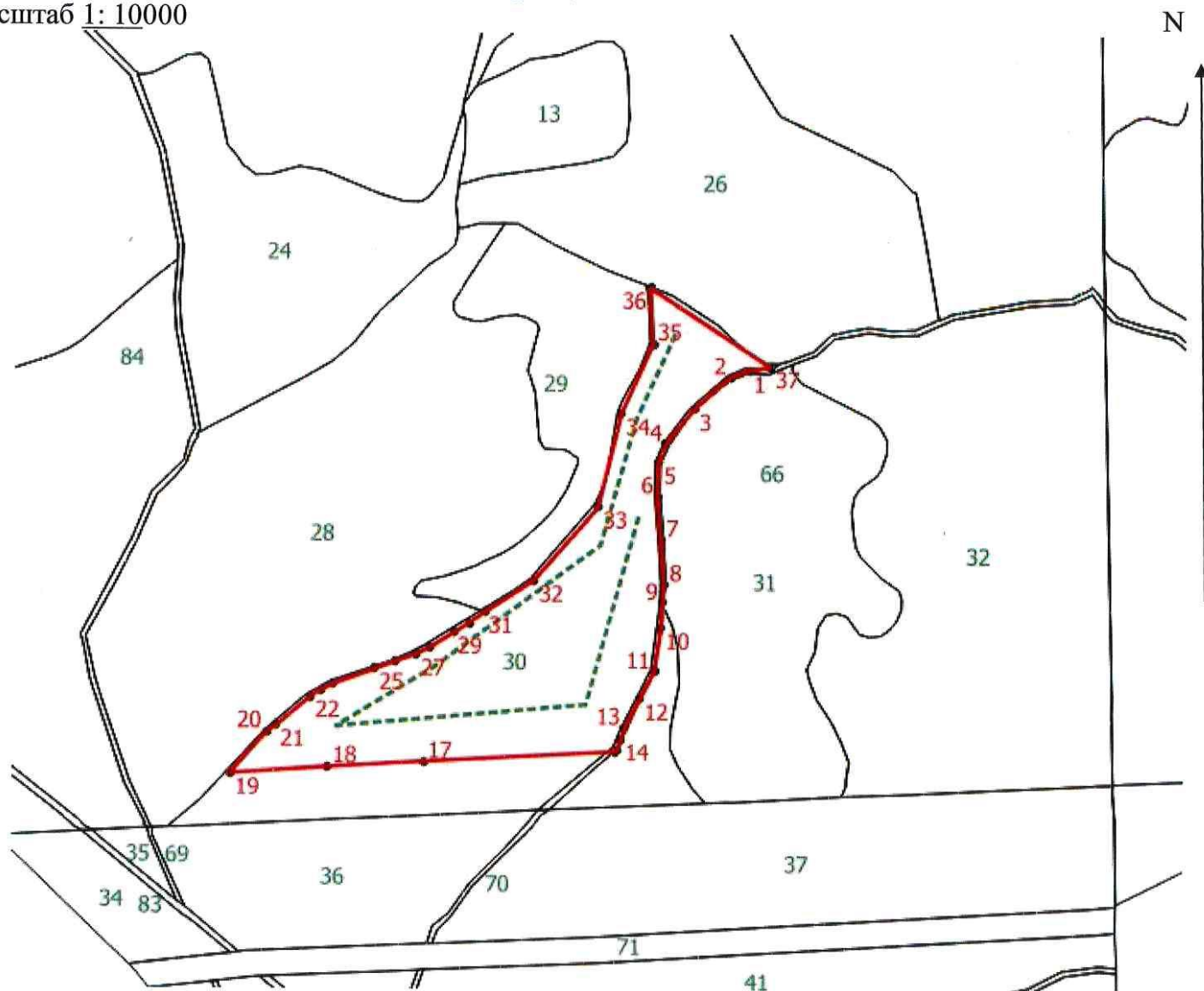
Н - не заселено (не поражено, не повреждено),

З - заселено стволовыми вредителями (поражено болезнями, повреждено огнем),

О -отработано вредителями.

Масштаб 1: 10000

Абрис участка



Условные обозначения: ----- лента перечета, лесопатологический выдел

N квартала	N выдела	N лесопатологического выдела	Размеры ленты (круговой площадки) перечета					Координаты начала, конца и поворотных точек лент перечета/центров круговых площадок перечета	
			N ленты (площадки)	длина, м	ширина, м	радиус, м	площадь, га		
45	30	30(1)	-	700	10		0,7	51.933263	113.668460
								51.932704	113.668025
								51.931832	113.667596

								51.931024	113.665736
								51.930624	113.664618
								51.930737	113.667403
								51.932059	113.668044

Пространственное размещение лесопатологических выделов

(включается в Акт при выделении лесопатологических выделов, для указания пространственного расположения поврежденных и погибших насаждений)

Номера точек	Координаты		Расстояние
1-2	51.933017	113.669291	15
2-3	51.932974	113.669078	37
3-4	51.932759	113.668670	34
4-5	51.932523	113.668349	15
5-6	51.932395	113.668263	26
6-7	51.932160	113.668242	33
7-8	51.931860	113.668276	34
8-9	51.931557	113.668306	14
9-10	51.931431	113.668284	19
10-11	51.931258	113.668263	34
11-12	51.930957	113.668177	24
12-13	51.930767	113.668013	25
13-14	51.930570	113.667833	9
14-15	51.930495	113.667790	9
15-16	51.930421	113.667747	1
16-17	51.930414	113.667730	148
17-18	51.930371	113.665582	74
18-19	51.930347	113.664511	75
19-20	51.930316	113.663428	42
20-21	51.930592	113.663842	9
21-22	51.930635	113.663949	34
22-23	51.930828	113.664336	9
23-24	51.930871	113.664443	11
24-25	51.930914	113.664594	34
25-26	51.931012	113.665061	17
26-27	51.931061	113.665289	16
27-28	51.931107	113.665517	11
28-29	51.931150	113.665668	22
29-30	51.931248	113.665941	14
30-31	51.931316	113.666115	13
31-32	51.931386	113.666288	45

32-33	51.931601	113.666847	74
33-34	51.932094	113.667576	75
34-35	51.932738	113.667855	58
35-36	51.933210	113.668220	43
36-37	51.933596	113.668199	110
37-1	51.933039	113.669528	16

Исполнитель работ по проведению лесопатологического обследования:

Фамилия, имя и отчество (при наличии) Савватеев Сергей Васильевич

Подпись _____

Дата составления документа 31.08.2025 г.

Фототаблица № 1

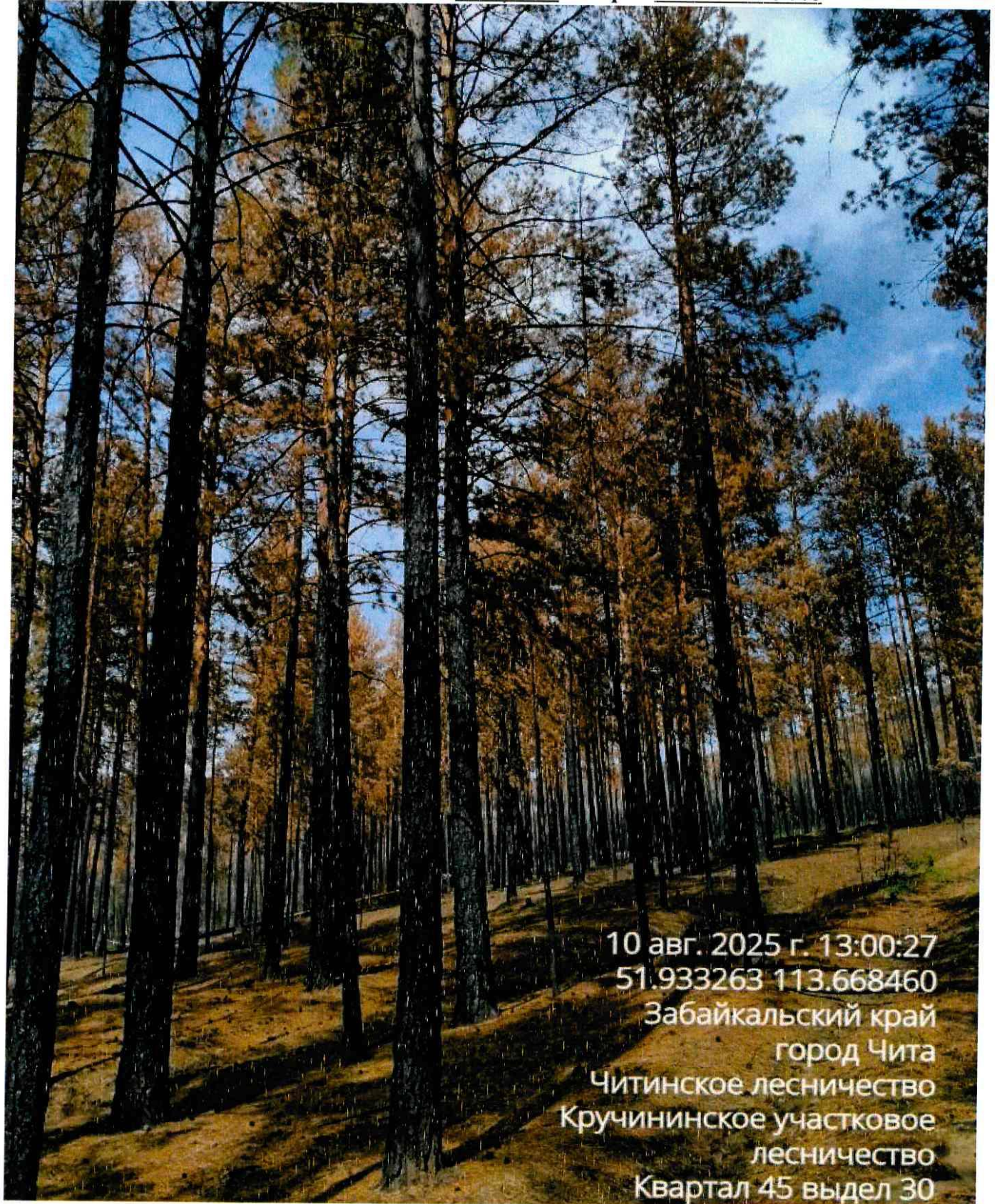
Дата: 10.08.2025г.

Время: 13:00

Широта: 51.933263 **Долгота:** 113.668460

Место проведения: Читинское лесничество Черновское участковое лесничество квартал 45 выдел 30 Площадь 5,4 л/п 1 площадь л/п выдела 3,9 га.

Исполнитель: Савватеев С.В. **Подпись:**  **Телефон:** 8-996-314-3446



10 авг. 2025 г. 13:00:27
51.933263 113.668460
Забайкальский край
город Чита
Читинское лесничество
Кручининское участковое
лесничество
Квартал 45 выдел 30


Фототаблица № 2

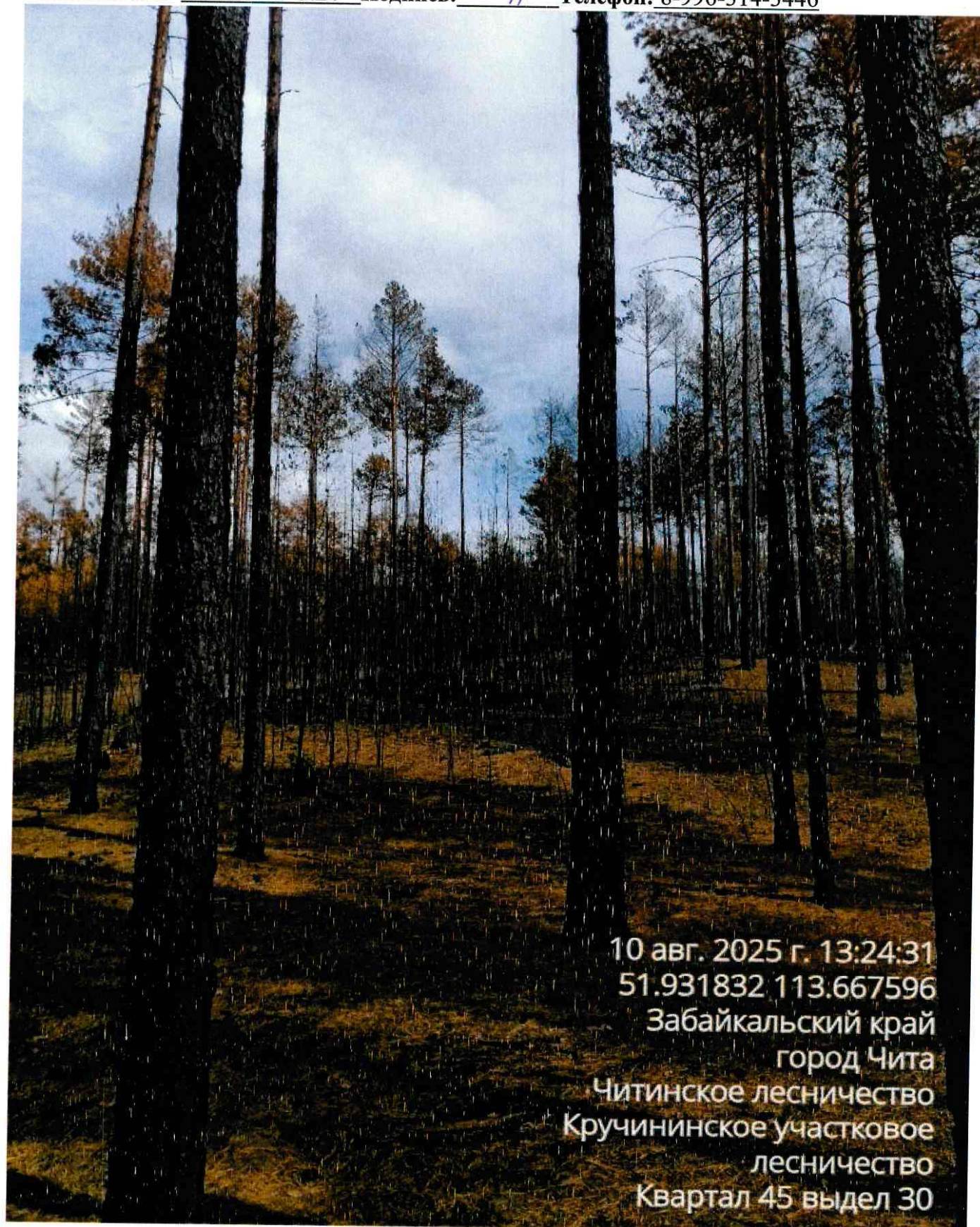
Дата: 10.08.2025г.

Время: 13:24

Широта: 51.931832 **Долгота:** 113.667596

Место проведения: Читинское лесничество Черновское участковое лесничество квартал 45 выдел 30 Площадь 5,4 л/п 1 площадь л/п выдела 3,9 га.

Исполнитель: Савватеев С.В. **Подпись:**  **Телефон:** 8-996-314-3446



10 авг. 2025 г. 13:24:31

51.931832 113.667596

Забайкальский край

город Чита

Читинское лесничество

Кручининское участковое

лесничество

Квартал 45 выдел 30

Фототаблица № 3

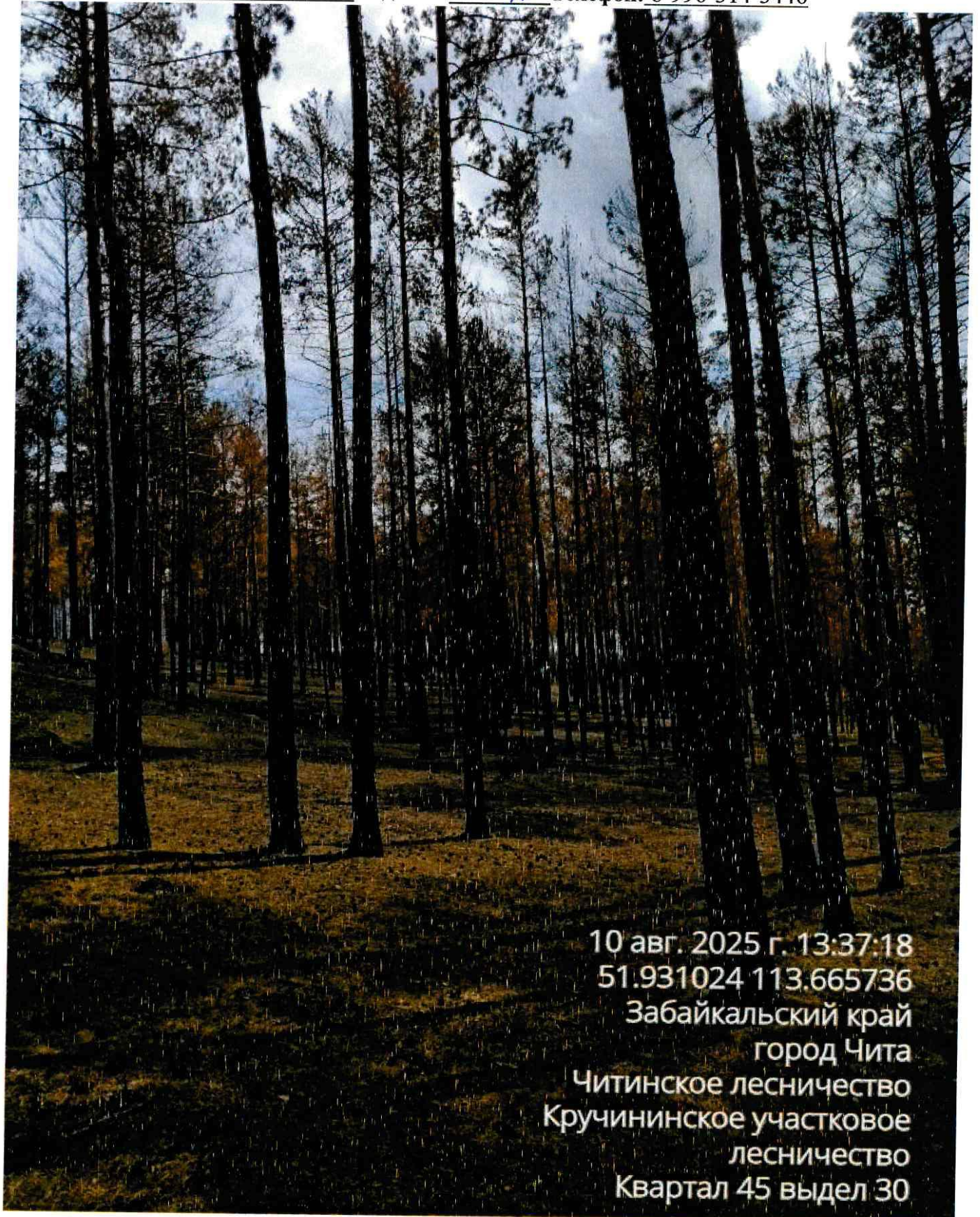
Дата: 10.08.2025г.

Время: 13:37

Широта: 51.931024 **Долгота:** 113.665736

Место проведения: Читинское лесничество Черновское участковое лесничество квартал 45 выдел 30 Площадь 5,4 л/п 1 площадь л/п выдела 3,9 га.

Исполнитель: Савватеев С.В. **Подпись:**  **Телефон:** 8-996-314-3446



10 авг. 2025 г. 13:37:18
51.931024 113.665736
Забайкальский край
город Чита
Читинское лесничество
Кручининское участковое
лесничество
Квартал 45 выдел 30

Фототаблица № 4

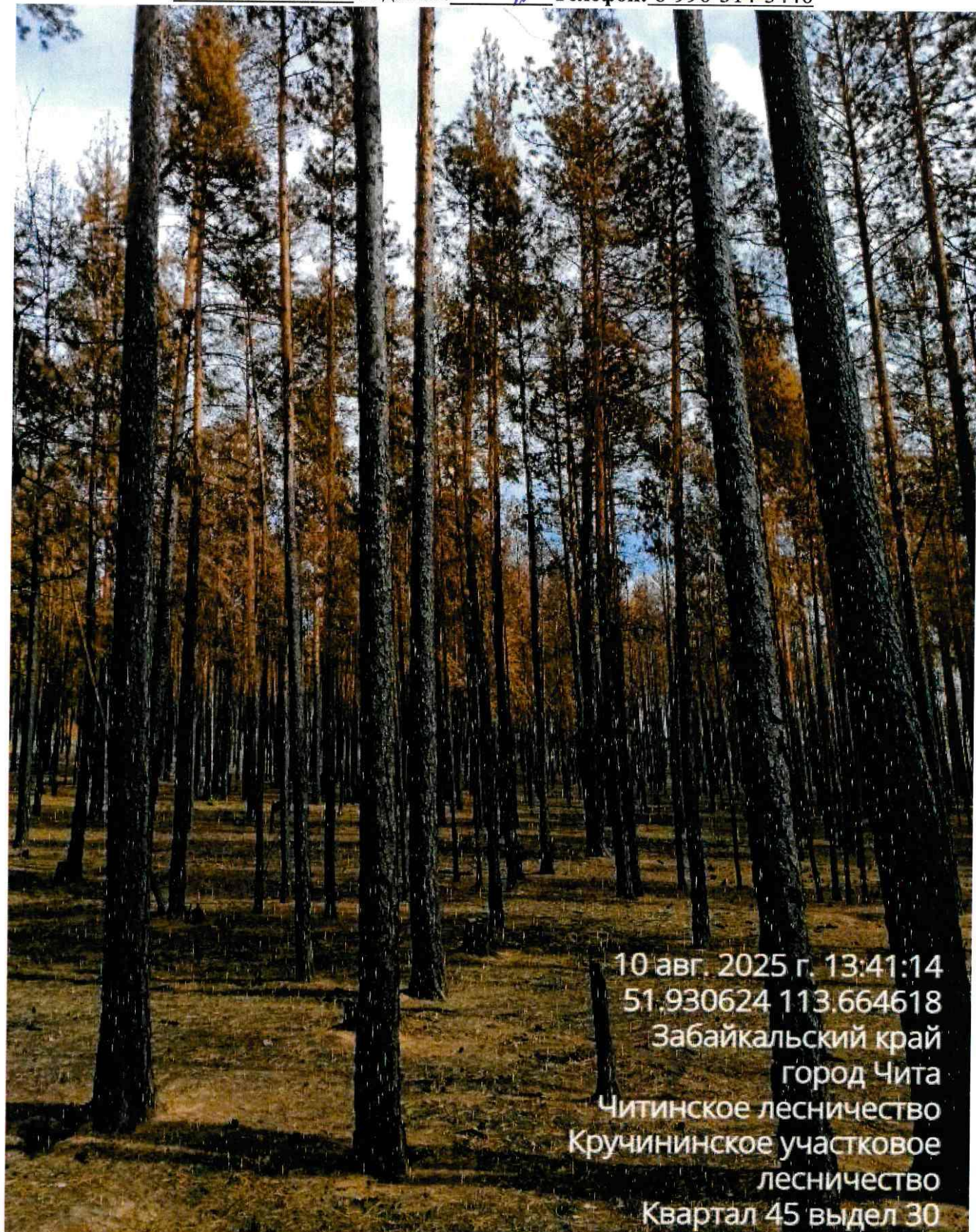
Дата: 10.08.2025г.

Время: 13:41

Широта: 51.930624 Долгота: 113.664618

Место проведения: Читинское лесничество Черновское участковое лесничество квартал 45 выдел 30 Площадь 5,4 л/п 1 площадь л/п выдела 3,9 га.

Исполнитель: Савватеев С.В. Подпись: _____ Телефон: 8-996-314-3446



10 авг. 2025 г. 13:41:14
51.930624 113.664618
Забайкальский край
город Чита
Читинское лесничество
Кручининское участковое
лесничество
Квартал 45 выдел 30


Фототаблица № 5

Дата: 10.08.2025г.

Время: 14:31

Широта: 51.931049 **Долгота:** 113.66666

Место проведения: Читинское лесничество Черновское участковое лесничество квартал 45 выдел 30 Площадь 5,4 л/п 1 площадь л/п выдела 3,9 га.

Исполнитель: Савватеев С.В. **Подпись:**  **Телефон:** 8-996-314-3446



10 авг. 2025 г. 14:31:17
51.931049 113.66666
Забайкальский край
город Чита
Читинское лесничество
Кручининское участковое
лесничество
Квартал 45 выдел 30

Акт натурного обследования

10.08.2025г.

Комиссия в составе:

Инженер КГСАУ «Забайкаллесхоз»

Савватеев Сергей Васильевич

Участковый лесничий Кручининского участкового лесничества

Селина Наталья Викторовна

провела обследование участка, расположенного в

Субъект РФ: Забайкальский край, лесничество: Читинское

Уч.лес-во: Кручининское Квартал: 45 Выдел: 30 Площадь выдела 5,4 га

лесопатологический выдел 1 площадь 4,2 га

Согласно материалам лесоустройства 2020 года

участок имеет следующие таксационные характеристики:

целевое назначение лесов: защитные леса

Состав: 10С, Возраст: 60 лет, Высота: 13 м, Ср. диаметр: 16 см Тип леса: РДД Полнота: 0,6

Бонитет: 4 Запас: 110 куб/га.

При проведении обследования выявлено, что

характеристика не соответствует таксационному описанию.

Выявлены текущие показатели:

Состав: погибшее насаждение 10С Возраст: 60 лет; Ср. Высота: 14 м диаметр: 16 см; Тип леса: -, бонитет - Полнота: 0,6 остаточная полнота 0 Запас: 85 куб/га.

Возобновление: отсутствует

Члены комиссии:

Инженер КГСАУ «Забайкаллесхоз»

Участковый лесничий Кручининского участкового лесничества

Савватеев С.В.

Селина Н.В.

要は、 $\frac{1}{\sqrt{\pi}} \int_{-\infty}^{\infty} f(x) e^{-x^2} dx = 1$ である。

ВЯТИНСКОЕ ЛЕСНОЕ КОМУНАЛЬНОЕ УП. ЛЕСНО-ОХОТ. ЗАПОВЕДНИК

5. The ability to perform a task is not the same as the ability to perform a task well. The ability to perform a task is a necessary condition for the ability to perform a task well, but it is not a sufficient condition. The ability to perform a task well is a sufficient condition for the ability to perform a task, but it is not a necessary condition.

[illegible]

9-501 PROTON
CATION 103-6

1. "Содержание" - это понятие, которое имеет отношение к содержанию, а не к форме. Оно является синонимом слова "содержание" и используется в том же смысле, что и слово "содержание".

26	94100	10	70	15	22	4	2	4	PMH	5	100	810	810
									MC				

2007年12月

9-01 HOLDING 10-16

основательная характеристика: тип ландшафта полупустырь, равн. раз, класс эстетич. объект=1, реализованная оценка=1
класс устойчивости=1, проходимость=4, простотраваемость=похожа, оценка диктисам=1

[illegible]

DEPARTMENT OF THE ARMY

[illegible]

3. *Phylogenetic relationships*

[illegible][illegible]

ПОДПИСОК: ЕДД СПР РАДИКАЛ

СЕКЦИЯ ДОС-7

рекреационная характеристика: тип ландшафта закрыт гориз. сомкн. класс эстетич. оценки "1", рекреационная оценка "экзотическая"

[illegible]

репорт: 801715 (15) 2,0

CONCLUSION

THE UNIVERSITY OF CHICAGO PRESS
530 N. Dearborn St., Chicago, IL 60610
U.S.A. and Canada
0022-0182(199605)28:3:1-
JSTOR 3629491
0022-0182(199605)28:3:1-
JSTOR 3629491

[illegible]

METHOD

01-02-01 HOUNT